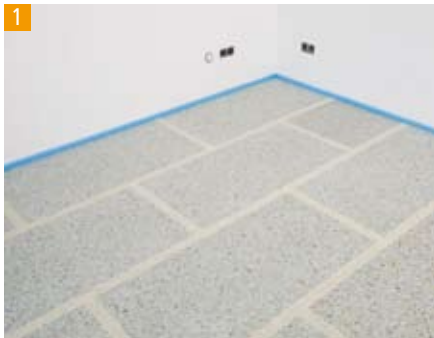


# QUICKSTONE

## Anleitung zur Verlegung von QUICKSTONE Bodenfliesen



- 1** STRONGBOARD FL auf planebenem Untergrund verlegen (s. Anleitung STRONGBOARD FL), jedoch die Stöße mit Krepplband verkleben.
- 2** QUICKSTONE zur Verlegung aus mehreren Paketen mischen, um Farbnuancen auszugleichen.
- 3** Verbindungszähne für die wandseitige Verlegung abschneiden. Erste Reihe entlang der Wand verlegen.
- 4** Nach der ersten Reihe und anschließend regelmäßig die Flucht der Fugen überprüfen!
- 5** Für die weitere Verlegung das Fugenbild auswählen: Verband oder Kreuzfuge.
- 6** QUICKSTONE in den vorhandenen Verband bzw. in die vorhandene Reihe unter Druck einklicken und justieren.
- 7** Der Montagekeil schützt vor Beschädigungen beim Zusammenschieben der Fliesen.
- 8** Mit dem Fliesenschneider oder Winkelschleifer lassen sich die QUICKSTONE-Fliesen problemlos zuschneiden.
- 9** Rückseitiges Gewebe mit dem Cuttermesser nachschneiden.
- 10** Sockelleiste mit Silikon an der Wand verkleben und verfugen. Auf ausreichenden Abstand zwischen Leiste und Boden achten.