

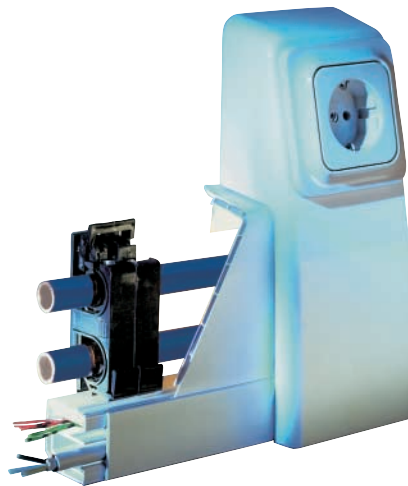
# JUPITER

Systemtechnik für  
Heizung und Sanitär

## System

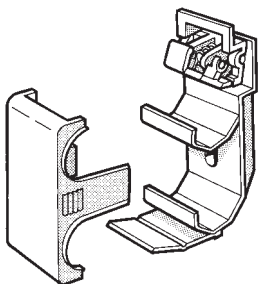
# Sockelleiste für Heizleitungen

Das montagefreundliche und optisch ansprechende Sockelleistensystem.



Bei Sanierungen und Bauvorhaben mit besonderen Anforderungen können **JUPITER** Systemrohre als Zuleitungen zu Heizkörpern oft nur auf der Wand verlegt werden. Dafür wurde ein Sockelleistensystem entwickelt, dass die blauen Heizrohre unsichtbar macht und optisch ansprechend verschwinden lässt.

## Das System



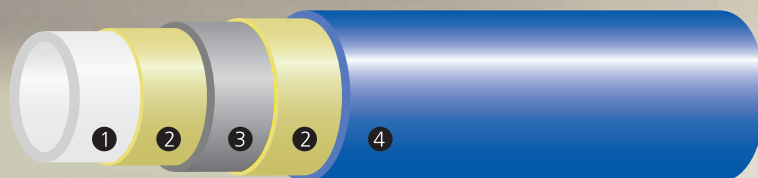
**JUPITER** bietet mit dem **Sockelleistensystem** ein Komplettsystem für auf Putz verlegte Heizungsleitungen. Die praxisgerechte Lösung ist geeignet für die Altbausanierung, jedoch auch für Neubauten und Gewerberäume, bei denen die Rohre zugänglich bleiben sollen. Die Befestigungsschellen lassen sich problemlos öffnen und schließen, so dass eine Reparatur oder Reinigung jederzeit möglich ist.

Interessant ist die einfache Schwenkmontage: Das Sockelleistenprofil wird flach am Boden aufgelegt, nach oben geschwenkt und schräg gegen die Wand gedrückt. Die in der Befestigungsschelle integrierte Federkralle rastet ein und garantiert ein gleichmäßiges Anpressen der Sockelleiste an die Wand.

Als Abschluss zur Wand befindet sich am Sockelleistenprofil eine weiche Gummi-Dichtlippe, die leichte Putzunebenheiten ausgleicht und eine Verschmutzung des Installationskanals verhindert. Die Dichtlippe ist farblich den Dekorfarben der Oberfläche angeglichen. Für die zusätzliche Montage von Elektrokabeln kann das **JUPITER Sockelleistensystem** mit einem Kabelkanal erweitert werden.

Die Verlegung der blauen **JUPITER** Systemrohre benötigt keine Löt- oder Schweißverbindungen, so dass eine Installation schmutzfrei und ohne offene Flamme möglich ist. Die Anschlüsse werden mit dem Press-Verbindungssystem platzsparend und sicher ausgeführt.

Grundlage ist das blaue **JUPITER** Metall-Kunststoff-Verbundrohr. Die Vorteile von Kunststoff- und Metallrohren werden kombiniert: Vollständige und dauerhafte Sauerstoffdichtheit, hohe Lebensdauer und Korrosionsfreiheit. **JUPITER** Systemrohre sind DVGW und SKZ geprüft und für Heizungs- und Brauchwassertransport geeignet und zugelassen.



- ① PE-Rohr
- ② Klebeschicht
- ③ Aluminiumrohr
- ④ PE-Rohr

## Die Vorteile

- Zügige, staubfreie Montage
- Kombinierte Verlegung von Heizungs- und Elektroleitungen
- Optisch sauberer Abschluss
- Vielfältige Dekormöglichkeiten
- Press-Verbinder garantieren sichere und saubere Einbauten



## Die Montage



1



2



3



4

Die Befestigungsschellen werden im Abstand von ca. 50cm bündig mit dem fertigen Fußboden montiert ①. Die Einlegeteile in der Befestigungsschelle sorgen für sicheren Halt sowohl bei den 16mm als auch bei den 20mm JUPITER Systemrohren. Nach der Rohrleitungs- montage werden die Rohre durch das Aufstecken der Rohrsicherung fixiert. Ein Herausfallen der Rohrleitung ist dadurch nicht möglich ②.

Anschließend wird die Federkralle der Befestigungsschelle nach vorne heruntergedrückt, bis diese geöffnet und gespannt ist. Nun wird die zu montierende Sockelleiste mit einer geeigneten Säge abgelängt. Gehrungsschnitte sind nicht erforderlich. Die Sockelleiste wird flach auf den Boden gelegt und in die Befestigungsglasche eingefädelt ③, das Profil nach oben geschwenkt und schräg nach unten gegen die Wand gedrückt, bis die Federkrallen hörbar einrasten ④. Die Montage des JUPITER Sockelleistensystems mit Kabelkanal ist identisch.

Auch die Formteile für Ecken lassen sich in nur wenigen Arbeitsschritten anbringen. Bei Außenecken wird das Profil bündig, bei Innenecken 60mm kürzer (+/- 2 mm) abgelängt. Montageklammern in das Sockelleistenprofil einstecken. Formteil, z.B. Außenecken ca. 2 cm über den Fußboden ansetzen, leicht gegen die Wand drücken und nach unten schieben. Stossverbinder und Endkappen werden ohne Montageklammern direkt in das Profil eingeschoben. Im Bereich der Formteile müssen Befestigungsschellen im 10cm Abstand gesetzt werden, um stabilen Halt zu gewährleisten.

Auch Steigestränge (Etagenverbindungen) lassen sich schnell und einfach mittels eines Steigstrangprofils formschön verkleiden. Unebenheiten an den Wänden lassen sich bequem mit einer aufklebbaren Dichtlippe beseitigen.

Sockelleisten sind in folgenden Farben lieferbar:

- Weiß (RAL 9016)
- Grau (RAL 7035)
- Eiche hell, Buche, Ahorn

Sockelleistensysteme mit zusätzlichem Kanal für Elektroleitungen sind nur in weiß lieferbar.

## Der Preis

Nur wenige Systemteile werden benötigt. Auf Wunsch kann das JUPITER Sockelleistensystem um einen Elektrokabelkanal erweitert werden.

Hierzu werden lediglich etwas längere Befestigungsschellen verwendet. Der Rest bleibt gleich. Eine preiswerte Alternative zur Unterputzverlegung!

## Zubehör und Werkzeuge

- Elektrokabelkanal (nur in weiß)
- Befestigungsschelle für Kabelkanal
- Steckdosencontainer

- Kanal für Steigestränge
- Innen/Außenecken
- Stoßverbinder

## Die Adresse

JUPITER Heizsysteme GmbH  
Talkamp 4 · D-49191 Belm-Vehrte  
Tel. (+49) 05406.83060  
Fax (+49) 05406.830660

jupiter@fussbodenheizung.de  
www.fussbodenheizung.de