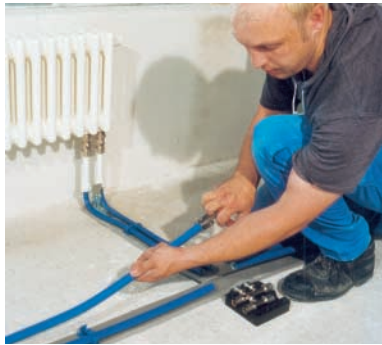


JUPITER

Systemtechnik für
Heizung und Sanitär



System

CONNECT

Heizkörper-Zuleitungen schnell, sicher,
korrosionsfrei und wärmedämmend verlegen.

Das **JUPITER System CONNECT** mit den dazugehörigen Dämmfixbahnen und Anschlussteilen für die Heizkörper ist eine technisch ansprechende Lösung. Mit dem blauen Systemrohr lassen sich alle Varianten der Verrohrung von Heizkörpern ausführen. Die dauerhaft beständige, 100%ige Sauerstoffdichtheit der **JUPITER Systemrohre** vermeidet Korrosionen im Heizungssystem. Das System entspricht den Anforderungen der EnEV (Energie-Einsparverordnung).

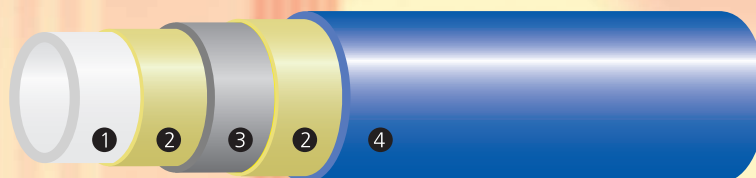
Das System



Mit dem **System CONNECT** bietet **JUPITER** eine technisch ausgereifte Lösung für alle Varianten der Heizkörperanbindung. Das blaue **JUPITER Systemrohr** wird bei der Montage einfach auf die vorher ausgerollten und im Boden befestigten **JUPITER Dämmfixbahnen** aufgeklipst. Die 13 mm und 26 mm starken **JUPITER Dämmfixbahnen** sind aus wärme- und trittschalldämmendem Material und erfüllen im Fußbodenaufbau die Dämmvorschriften der neuen Energieeinsparverordnung (EnEV). Abzweigungen zum Heizkörper lassen sich mittels Kreuzungsfittings ohne aufwendige Stemmarbeiten erstellen. Richtungsänderungen werden einfach von Hand oder mit Hilfe von Innen- oder Außenbiegefedern vorgenommen.

Der Anschluss des Heizkörpers erfolgt sicher und sauber mit dem **JUPITER HK-Anschlussfix** oder anderen formschönen Systemteilen. Spätere, von außen herbeigeführte Beschädigungen der Anschlussleitungen werden dadurch konsequent vermieden. Ein Herausziehen der Rohrleitung aus der Verschraubung ist nicht mehr möglich. Für den Sanierungsbereich bietet **JUPITER** mit dem Sockelleistensystem eine passende Lösung. Durch zahlreiche Farbkombinationen lassen sich viele spezielle Geschmacksrichtungen verwirklichen. Eine optisch ansprechende Aufputzinstallation, die auf Wunsch auch mit einem Elektrokabelkanal lieferbar ist, lässt sich schnell realisieren (siehe Prospekt: Sockelleiste).

Grundlage ist das blaue **JUPITER Metall-Kunststoff-Verbundrohr**. Die Vorteile von Kunststoff- und Metallrohren werden kombiniert: Vollständige und dauerhafte Sauerstoffdichtheit, hohe Lebensdauer und Korrosionsfreiheit. **JUPITER Systemrohre** sind DVGW und SKZ geprüft und für Heizungs- und Brauchwassertransport geeignet und zugelassen.



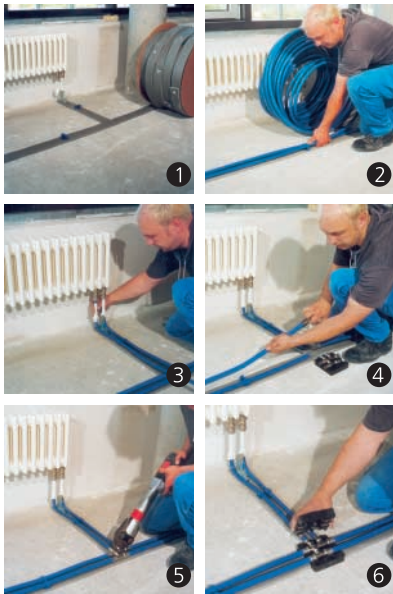
- ① PE-Rohr
- ② Klebeschicht
- ③ Aluminiumrohr
- ④ PE-Rohr

Die Vorteile

- Schnelle, preiswerte Verlegung
- Montage ohne Heizkörper möglich
- 100 % sauerstoffdicht
- Schutz vor Trittschallbrücken
- Viel Isolierung auf kleinem Raum
- 100m Dämmung für 200m Systemrohr



Die Montage

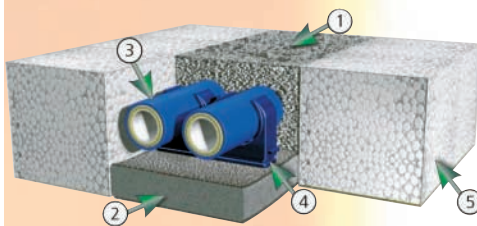


Zuleitungen zu Heizkörpern werden mit dem **System CONNECT** wie folgt sicher und schnell verlegt: Die Dämmfixbahnen werden auf dem Rohboden ausgerollt und befestigt ①. Anschließend werden die handbiegsamen, blauen Systemrohre in die bau-seits eingelassenen Halter der Dämmfixbahn eingeklipst ②. Durch die **JUPITER** Dämmfixbahnen entfällt das Ummanteln der einzelnen Zuleitungen. Dämmfix ist für die Aufnahme von zwei Rohrleitungen vorgesehen. Die Anschlussleitungen werden zum Heizkörper gelegt und über den montierten HK-Anschlussfix angebunden ③. Für Abzweige auf dem Rohboden bieten sich **JUPITER** Kreuzungsfittings an ④.

Um dauerhaft dichte Pressverbindungen zu erstellen, muss das **JUPITER** Systemrohr gemäß den Verarbeitungsrichtlinien abgelängt und entgratet werden ④. Nach dem sicheren Verpressen ⑤ wird der Kreuzungsfitting mit dem wärme- und schalldämmenden Deckel verschlossen ⑥. Natürlich lassen sich die Heizkörper auch von hinten oder seitlich anschließen. Die entsprechenden Anschlusssteile befinden sich im **JUPITER** Programm. Systemteile wie Heizkörperverteiler aus Metall und Kunststoff, die HK-Anschlussbox, Hahnblöcke, Thermostatköpfe als auch ein komplettes Sockelleistenprogramm runden das **JUPITER System CONNECT** ab.

Die Konstruktion

- Ausgleichsschüttung (1)
- Dämmfixbahn (2)
- JUPITER** Systemrohr (3)
- Halteklips (4)
- Wärme-/Trittschalldämmung, z.B. PST SE 40-3 (5)



Heizkörper-Zuleitungen auf **JUPITER** Dämmfixbahnen sind im Fußbodenaufbau energiesparend einsetzbar. Dämmfix gibt es in 13 mm und 26 mm Stärke. Dämmfix verhindert konsequent unzulässige Trittschallbrücken, da der Estrich nicht auf den Rohbeton gelangen kann.

Der Preis

Vor- und Rücklauf werden auf einer - für 16 mm und 20 mm Systemrohre geeigneten - Dämmfixbahn verlegt. Montageaufwendige Rohr- Dämmhülsen entfallen.

Durch die Presstechnik entfallen die Löt- oder Schweißarbeiten komplett. Das **System CONNECT** ist schnell montierbar und dadurch preiswert.

Zubehör und Werkzeuge

- Heizkörperverteiler, Kreuzungsfittings, Pressverbinder (Metall und Kunststoff)
- HK-Anschlussfix, Hahnblöcke
- Rohrschneidezange, Entgrater
- Biegewerkzeuge
- Elektro- oder Handpresszangen
- Bolzen oder Nägel zum Befestigen der Dämmfixbahnen

Die Adresse

JUPITER Heizsysteme GmbH
Talkamp 4 · D-49191 Belm-Vehrte
Tel. (+49) 0 54 06.8 30 60
Fax (+49) 0 54 06.83 06 60

jupiter@fussbodenheizung.de
www.fussbodenheizung.de