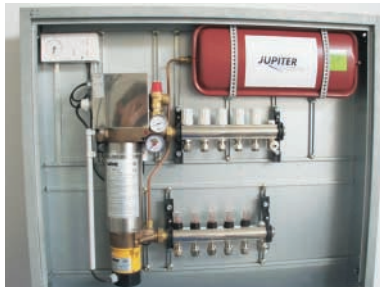
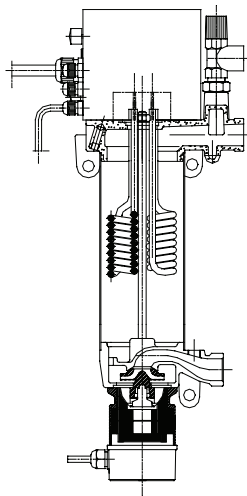


JUPITER

Systemtechnik für
Heizung und Sanitär



Das System



Der „Heizkessel“ der Elektroheizstation.

Grundlage ist das blaue *JUPITER* Metall-Kunststoff-Verbundrohr. Die Vorteile von Kunststoff- und Metallrohren werden kombiniert: Vollständige und dauerhafte Sauerstoffdichtheit, hohe Lebensdauer und Korrosionsfreiheit. *JUPITER* Systemrohre sind DVGW und SKZ geprüft und für Heizungs- und Brauchwassertransport geeignet und zugelassen.

Die Vorteile

- Keine Öltanks, Gasleitungen oder Schornsteine
- Platz- und raumsparend
- Geringe Anschaffungs- und Installationskosten
- Industriell vormontiert
- Schnell reagierendes Heizsystem
- Kein Gefahrenpotential durch ausströmendes Gas oder auslaufendes Öl

Regelungssystem

Elektroheizstation

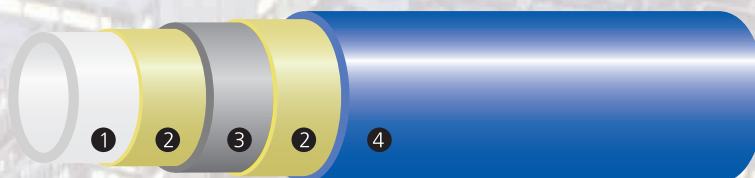
Die elektrische Warmwasserheizung

als unabhängige, platzsparende Kompaktstation

Diese in einem Wand-Verteilerschrank untergebrachte elektrische Heizstation ist zum Beispiel geeignet für Niedrigenergiehäuser mit kontrollierter Be- und Entlüftung sowie selten genutzte Häuser (Ferien- und Wochenendhäuser), An- und Ausbauten oder selten genutzte Räume.

Die *JUPITER* Elektroheizstation ist eine komplette elektrische Warmwasserheizung. Durch die verbesserte Isolation der Neubauten werden nur noch geringe Heizleistungen benötigt. Eine Heizleistung von 6 kW ist für eine 100m² Wohnung häufig ausreichend. Dies bedeutet, dass in einer Heizperiode im Mittel nur Heizleistungen von wenig mehr als 2 kW notwendig sind. Diese sind z. T. preiswerter elektrisch aufzubringen, als durch einen Heizkessel. Da der Bedarf an Wärme stets sinkt, macht eine nur zeitweise erzeugte Wärme Sinn. Einen solchen Wärmeerzeuger stellt die *JUPITER* Elektro-Heizstation dar. Die kompakte und flache Bauweise erlaubt eine zentrale Aufstellung direkt im Wohnbereich.

Das komplette System lässt sich mit einem Unterputzeinbauschrank in die Wand integrieren. Die einzelnen Bestandteile arbeiten geräuschlos. Je nach Wärmebedarf werden bis zu drei Heizstäbe aktiviert. Diese preiswerte Wärmeerzeugung besteht durch geringe Installationskosten. Es werden keine Gasleitungen, Öltanks oder Schornsteine benötigt. Interessant ist auch die Beheizung von An- und Ausbauten, die nicht ohne weiteres an das bestehende Heizungssystem angeschlossen werden können. Das System ist wirtschaftlich ab einem Stromtarif von 24 Pf/KWh. Sollte sich der Stromtarif unvorteilhaft ändern, kann ohne größeren Aufwand auf einen anderen Energieträger umgestellt werden.



- 1 PE-Rohr
- 2 Klebeschicht
- 3 Aluminiumrohr
- 4 PE-Rohr



Die Montage

Diese Kompaktstation ist so konzipiert, dass alle Systemkomponenten fertig vormontiert sind. Die Montage beschränkt sich auf das Befestigen der Station, sowie das Anschließen der Stromversorgung und der Heizkreise.

Durch die flache Bauweise (113 mm) lässt sich die Station in eine Wand integrieren. Bei vormontierten Stationen im Verteilerschrank können der später noch sichtbare Rahmen und die Tür gestrichen werden.

Die Regelung



Im Gehäuse oberhalb der Elektroheizpumpe befindet sich eine Mikroprozessor-Regelung mit vielfachen Regelungsvarianten. Mit dem Hauptschalter werden die Elektronik und die Heizregister ein- und ausgeschaltet. Je nach gewähltem Programm werden drei Heizeinsätze entweder gemeinsam, zeitversetzt, in Temperaturstufen oder über den Temperaturgradienten geschaltet. Mehrere Sensoren überwachen die Wassertemperaturen und schalten im Bedarfsfall ab. Das System kann auf eine konstante Vorlauftemperatur am Drehknopf eingestellt werden.

Diese Konstanttemperaturregelung kann um Raum- und Außentemperatur-Regelungskomponenten erweitert werden. Über einen Außenfühler bestimmt die witterungsgeführte Regelung die benötigte Vorlauftemperatur und überwacht mit dem Anlegefühler die tatsächliche Vorlauftemperatur. Eine externe Pumpenabschaltung lässt sich ebenfalls realisieren. Die Anschlussleiste zusammen mit dem Pumpenabschaltmodul schalten die Pumpe ab, wenn alle Heizkreise geschlossen sind und keine Wärme angefordert wird.

Der Preis

Da das System autark arbeitet, fallen keine Kosten für Brennstoffbeschaffung, Lagerung, Schornstein an.

Die geringen Installations- und Wartungskosten bewirken eine preiswerte Wärmeerzeugungsanlage für bestimmte Anwendungen.

Zubehör und Werkzeuge

- Stromanschluß (400V) im Verteilerkasten
- Raumthermostate und Stellantriebe für die Einzelraumregelung

- Evtl Anschlussleiste zur Verdrahtung der Stellmotoren und Raumthermostate
- Aussentemperaturgeführte Regelung mit Aussenfühler und Anlegefühler

Die Adresse

JUPITER Heizsysteme GmbH
Talkamp 4 · D-49191 Belm-Vehrte
Tel. (+49) 05406.8306-0
Fax (+49) 05406.8306-60

jupiter@fussbodenheizung.de
www.fussbodenheizung.de