



System

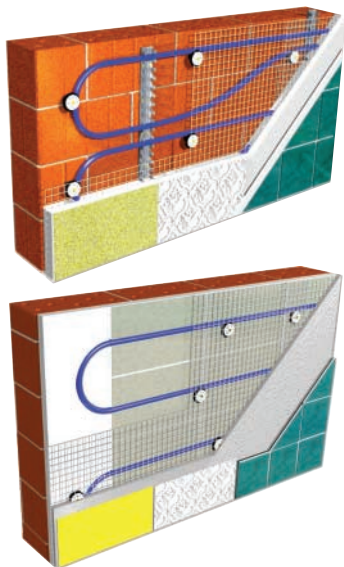
Vertikal Naß

Wandheizung mit Naßputzen mit und ohne Wärmedämmung

Durchdachte technische Systeme für den Einbau behaglicher, energiesparender und gesunder Wandheizungen an Innen- und Außenwänden.

Geeignet für Ein- und Mehrfamilienhäuser, Büro- und Gewerberäume und für Sanierungsprojekte aller Art.

Das System

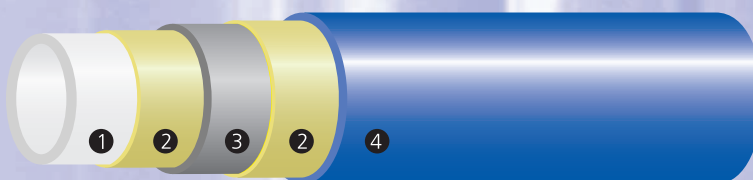


Die JUPITER Wandheizungen – **System VERTIKAL Naß** – können an Innen- und Außenwänden installiert werden. Abhängig von den baulichen Gegebenheiten werden die blauen JUPITER Systemrohre entweder mittels Halteschienen (bei Innen- und gut gedämmten Außenwänden) oder aber in vorgefertigten, wärmdämmenden Systemplatten mit Wärmeleitblechen befestigt. Das durch die 100 % sauerstoffdichten JUPITER Systemrohre zirkulierende Wasser gibt seine Wärme erst an die Wandfläche (Naßputz) und dann an den Raum ab.

Die mittlere Oberflächen-Temperatur liegt später bei 25°C und die maximale Wandwärme an kalten Tagen nicht über 35°C.

Um eine behagliche Raumtemperatur zu erreichen, werden nur niedrige Heizwassertemperaturen benötigt. Deswegen eignen sich die verschiedenen Wandheizungen von JUPITER sehr gut für energiesparende Wärmeerzeugungssysteme, wie z.B. Brennwertkessel, Solarenergie oder Wärmepumpen. Da die Wandschichten dünn sind, reagiert eine Wandheizung sehr schnell. Sie erwärmt den Raum gleichmäßig ohne Zugserscheinungen, was behaglichen, hygienischen und gesundheitlichen Ansprüchen genügt. Wandheizungen „verschwinden“, sind unsichtbar und bringen Freiheit bei der Raumgestaltung.

Grundlage ist das blaue JUPITER Metall-Kunststoff-Verbundrohr. Die Vorteile von Kunststoff- und Metallrohren werden kombiniert: Vollständige und dauerhafte Sauerstoffdichtheit, hohe Lebensdauer und Korrosionsfreiheit. JUPITER Systemrohre sind DVGW und SKZ geprüft und für Heizungs- und Brauchwassertransport geeignet und zugelassen.

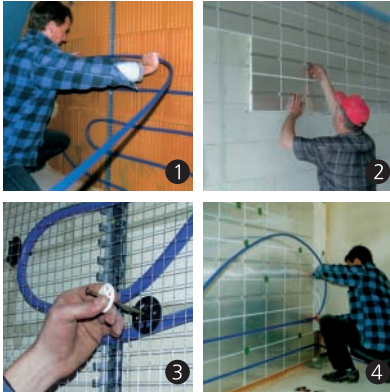


- ① PE-Rohr
- ② Klebeschicht
- ③ Aluminiumrohr
- ④ PE-Rohr

Die Vorteile

- Platz- und Raumsparend
- Preiswerte Systemtechnik
- Niedrige Vorlauftemperaturen
- Gesunde, hygienische Wärme
- Schnelle Wärmeabgabe
- Wartungsfreie Heizfläche

Die Montage



Bei dem **System VERTIKAL Naß** an Innenwänden oder sehr gut gedämmten Außenwänden werden Halteschienen mittels Dübeln auf der Wand befestigt. Anschließend werden die blauen Systemrohre von unten nach oben in geplanten Abständen zueinander verlegt **1** und mit der Metallarmierung verdübelt **3**. Die Zuleitungen erfolgen über den Boden oder hinter Sockelleisten (Altbau) von einem zentralen Verteiler aus. Ist eine hintere Wärmedämmung nötig, werden die blauen Systemrohre nicht in Halteschienen sondern in Systemplatten verlegt.

Diese Systemplatten **2** + **4** bestehen aus einer 3 cm starken Wärmedämmung und werkseitig integrierten Wärmeleitblechen aus reinem Aluminium. Sie werden an die Wand geklebt und ebenso mit der Metallarmierung verdübelt. Durch die Wärmeleitbleche wird die Wand sehr schnell und gleichmäßig erwärmt und erzielt hohe Heizleistungen auch bei niedrigen Wassertemperaturen. Verbindungen und Anschlüsse werden mit dauerhaft dichten Pressverbindungen und Anschlußverschraubungen erstellt.

Die Konstruktionen



Beim Einsatz des **Systems VERTIKAL Naß** wird über dem Rohrregister eine dünnmaschige Metallarmierung montiert, die die Spannungen des Putzes auffängt und Rissbildungen vermeidet. Gleichzeitig unterstützt sie eine gleichmäßige Wärmequerverteilung. Als Wandheizungsputze sind Kalkgips-Putze (z.B. Knauf MP 75 G/F) zu empfehlen, da sie schnell und spannungsfrei trocknen und gut die Wärme weiterleiten. Zudem können Gipsputze in den **JUPITER** Konstruktionen einlagig aufgespritzt werden. Ebenfalls können Kalkzement- und Lehmputze gemäß der jeweiligen Verarbeitungsrichtlinie verwendet werden.

Das direkt auf die Rohwand befestigte Rohrregister wird in eine einlagige, 35 mm dicke Putzschicht eingebettet **5**. Durch den direkten Kontakt mit der Rohwand kann die Wärme gespeichert und nach und nach abgegeben werden. Ist eine Wärmedämmung empfehlenswert, sollten Systemelemente (**JUPITER** System Ideal) eingesetzt werden. Da die Systemrohre in den Systemplatten eingelegt werden, ist nur eine 15 mm starke Putzschicht nötig, die durch die Metallarmierung gegen Rissbildung geschützt wird **6**. Die thermische Entkopplung durch die Systemdämmung und die nur 15 mm starke Putzschicht erzeugen eine sehr schnell reagierende Wandheizung ohne Speicherverhalten. Nach nur 3 Tagen kann man mit dem Aufheizen beginnen.

Der Preis

JUPITER Wandheizungen sind preiswert, weil geringe Investitions- und Energiekosten den Geldbeutel schonen. Die Montage ist ohne hohen technischen Aufwand möglich und daher preiswert.

Die **JUPITER Systeme VERTIKAL** können den jeweiligen Gegebenheiten angepaßt werden, so daß keine hohen bauseitigen Nebenkosten entstehen.

Zubehör und Werkzeuge

- Verteiler mit Ventilen und Stellmotoren an zentraler Stelle
- Raumthermostate, die die gewünschte Innentemperatur automatisch sichern

- Kalibrierer und Rohrschneidezange für den Anschluß der Rohre am Etagenverteiler
- Verlegehaspel für die zügige Rohrverlegung

Die Adresse

JUPITER Heizsysteme GmbH
Talkamp 4 · D-49191 Belm-Vehrte
Tel. (+49) 0 54 06.8 30 6-0
Fax (+49) 0 54 06.83 06-60

jupiter@fussbodenheizung.de
www.fussbodenheizung.de